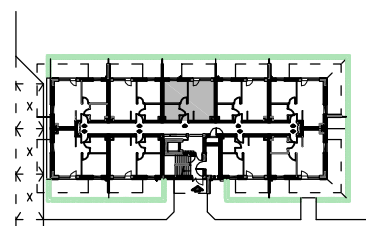
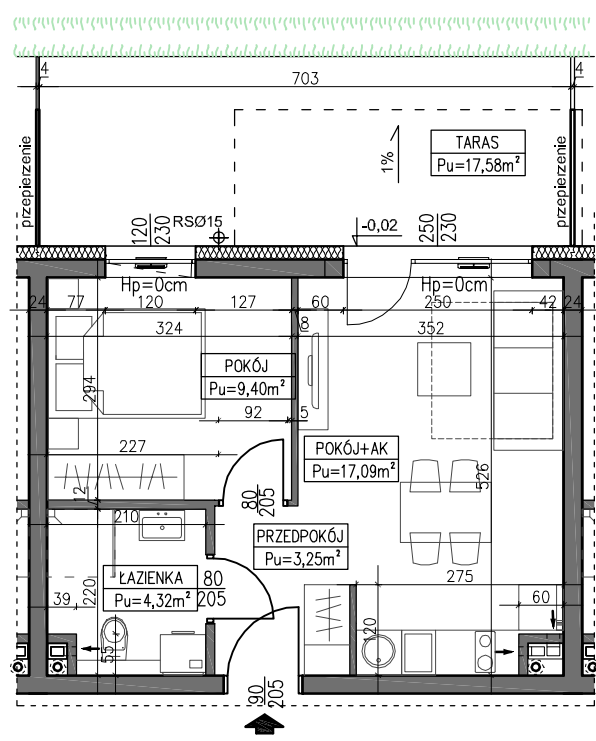


BUDYNEK MIESZKALNO - USŁUGOWY UL. POLNA SZTUTOWO

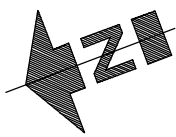
BUDYNEK NR 2

SKALA: 1:100	POWIERZCHNIA UŻYTKOWA: P_u=34,06m²	STRUKTURA MIESZKANIA: 2P+AK	PIĘTRO: PARTER	NUMER MIESZKANIA: M.04
------------------------	---	---------------------------------------	--------------------------	----------------------------------

PRZEDPOKÓJ	3,25m ²
ŁAZIENKA	4,32m ²
POKÓJ	9,40m ²
POKÓJ Z ANEKSEM	17,09m ²
TARAS	17,58m ²



PARTER



AUTOR PROJEKTU :



Uwaga: Niniejsza karta pokazuje układ funkcjonalny wnętrza. Powierzchnie użytkowe uwzględniają wykończenie ścian tynkami (grubości 2cm w łazienkach i 1cm w pozostałych pomieszczeniach). Zastrzegam możliwość wprowadzenia niewielkich zmian z przyczyn technicznych. Powierzchnie użytkowe podano zgodnie z Rozporządzeniem Ministra Transportu, Budownictwa i Gospodarki Morskiej w sprawie szczegółowego zakresu i formy projektu budowlanego z dnia 25 kwietnia 2012r. (DZ.U. z dnia 27 kwietnia 2012r.) par.11 pkt 2 ppkt 2b (z późn. zmianami) oraz PN-ISO 9836:1997