

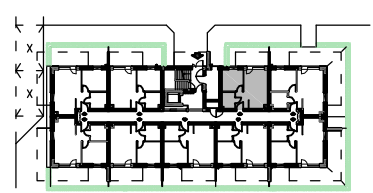
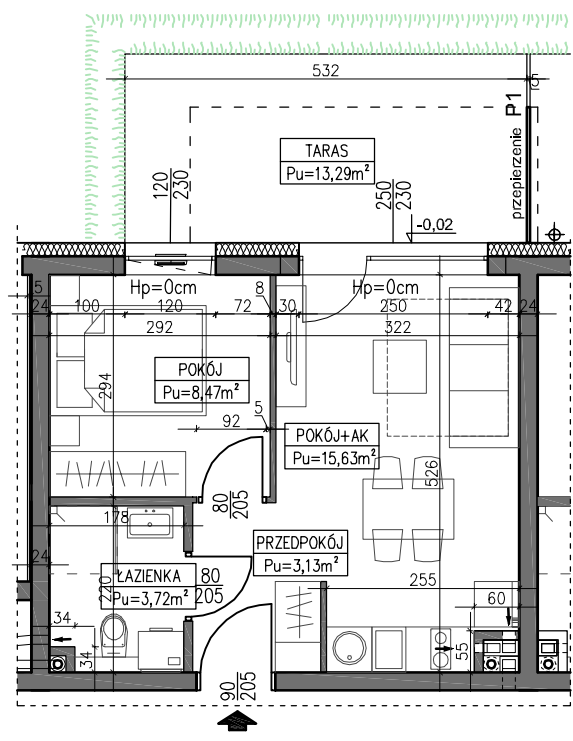
BUDYNEK MIESZKALNO - USŁUGOWY UL. POLNA SZTUTOWO

BUDYNEK NR 1

SKALA: 1:100	POWIERZCHNIA UŻYTKOWA: P_u=30,95m²	STRUKTURA MIESZKANIA: 2P+AK	PIĘTRO: PARTER	NUMER MIESZKANIA: M.01
------------------------	---	---------------------------------------	--------------------------	----------------------------------



PRZEDPOKÓJ	3,13m ²
ŁAZIENKA	3,72m ²
POKÓJ	8,47m ²
POKÓJ Z ANEKSEM	15,63m ²
TARAS	13,29m ²



PARTER

AUTOR PROJEKTU :



Uwaga: Niniejsza karta pokazuje układ funkcjonalny wnętrza. Powierzchnie użytkowe uwzględniają wykończenie ścian tynkami (grubości 2cm w łazienkach i 1cm w pozostałych pomieszczeniach). Zastrzegam możliwość wprowadzenia niewielkich zmian z przyczyn technicznych. Powierzchnie użytkowe podano zgodnie z Rozporządzeniem Ministra Transportu, Budownictwa i Gospodarki Morskiej w sprawie szczegółowego zakresu i formy projektu budowlanego z dnia 25 kwietnia 2012r. (DZ.U. z dnia 27 kwietnia 2012r.) par.11 pkt 2 ppkt 2b (z późn. zmianami) oraz PN-ISO 9836:1997