

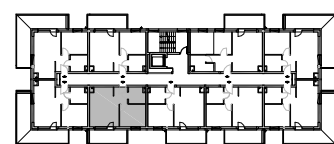
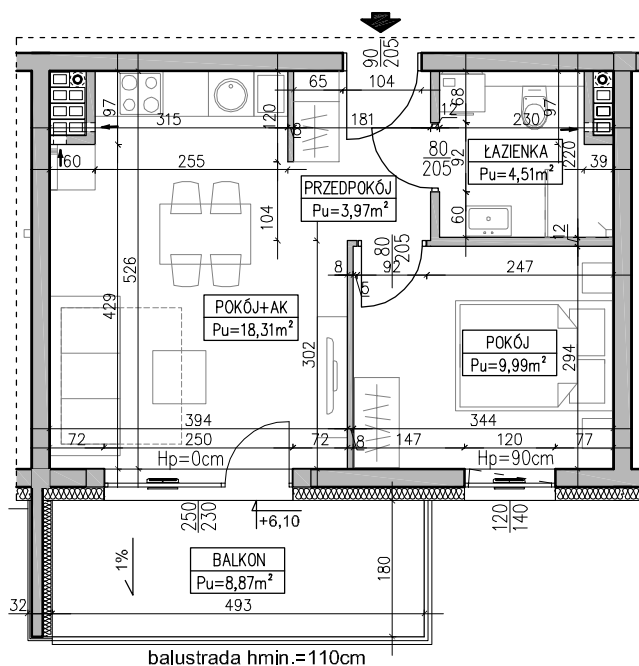
BUDYNEK MIESZKALNY WIELORODZINNY UL. POLNA SZTUTOWO

BUDYNEK NR 1

| | | | | |
|------------------------|--|---------------------------------------|----------------------------|----------------------------------|
| SKALA: 1:100 | POWIERZCHNIA UŻYTKOWA: Pu=36,78m² | STRUKTURA MIESZKANIA: 2P+AK | PIĘTRO: PODDASZE | NUMER MIESZKANIA: M.24 |
|------------------------|--|---------------------------------------|----------------------------|----------------------------------|

0 50 100 200 300 400 500 [cm]

| | |
|-----------------|---------------------|
| PRZEDPOKÓJ | 3,97m ² |
| ŁAZIENKA | 4,51m ² |
| POKÓJ | 9,99m ² |
| POKÓJ Z ANEKSEM | 18,31m ² |
| BALKON | 8,87m ² |



PODDASZE

AUTOR PROJEKTU :



Uwaga: Niniejsza karta pokazuje układ funkcjonalny wnętrza. Powierzchnie użytkowe uwzględniają wykończenie ścian tynkami (grubości 2cm w łazienkach i 1cm w pozostałych pomieszczeniach). Zastrzega się możliwość wprowadzenia niewielkich zmian z przyczyn technicznych. Powierzchnie użytkowe podano zgodnie z Rozporządzeniem Ministra Transportu, Budownictwa i Gospodarki Morskiej w sprawie szczegółowego zakresu i formy projektu budowlanego z dnia 25 kwietnia 2012r. (DZ.U. z dnia 27 kwietnia 2012r.) par.11 pkt 2 ppkt 2b (z późn. zmianami) oraz PN-ISO 9836:1997