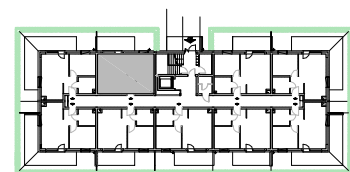
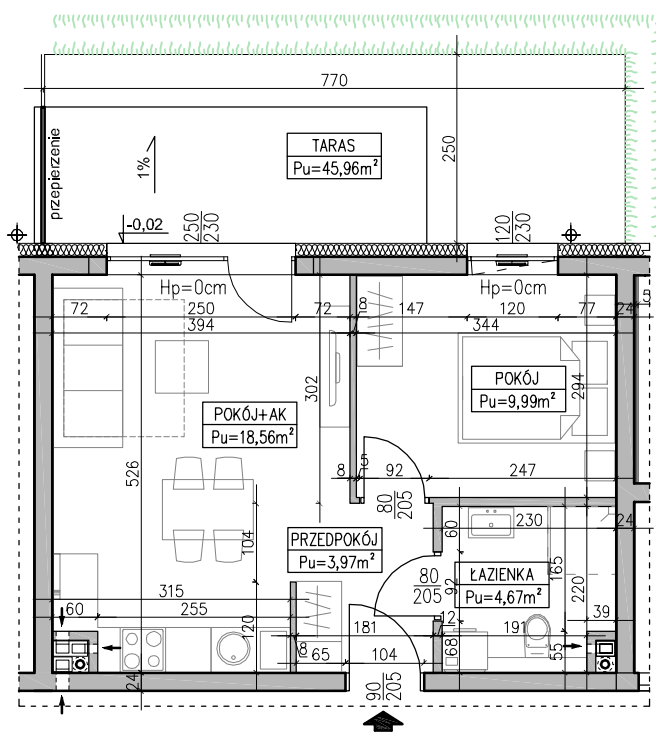


BUDYNEK MIESZKALNY WIELORODZINNY UL. POLNA SZTUTOWO

BUDYNEK NR 2

SKALA:	POWIERZCHNIA UŻYTKOWA:	STRUKTURA MIESZKANIA:	PIĘTRO:	NUMER MIESZKANIA:
1:100	$P_u=37,19m^2$	2P+AK	PARTER	M.09

PRZEDPOKÓJ	3,97m ²
ŁAZIENKA	4,67m ²
POKÓJ	9,99m ²
POKÓJ Z ANEKSEM	18,56m ²
TARAS	19,19m ²



PARTER



AUTOR PROJEKTU :



Uwaga: Niniejsza karta pokazuje układ funkcjonalny wnętrza. Powierzchnie użytkowe uwzględniają wykończenie ścian tynkami (grubości 2cm w łazienkach i 1cm w pozostałych pomieszczeniach). Zastrzega się możliwość wprowadzenia niewielkich zmian z przyczyn technicznych. Powierzchnie użytkowe podano zgodnie z Rozporządzeniem Ministra Transportu, Budownictwa i Gospodarki Morskiej w sprawie szczegółowego zakresu i formy projektu budowlanego z dnia 25kwietnia 2012r. (DZ.U. z dnia 27kwietnia 2012r.) par.11 pkt 2, ppkt 2b (z późn. zmianami) oraz PN-ISO 9836:1997