

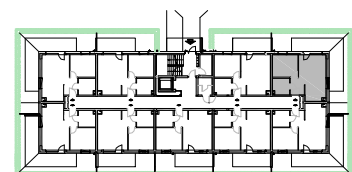
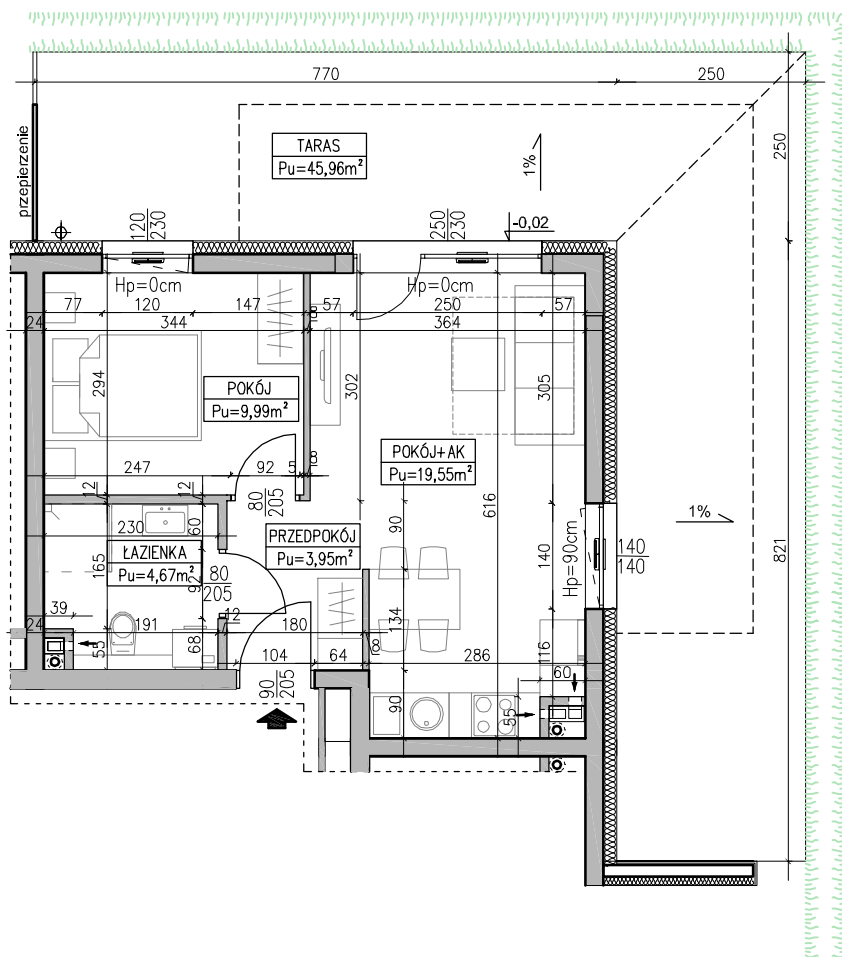
# BUDYNEK MIESZKALNY WIELORODZINNY UL. POLNA SZTUTOWO

## BUDYNEK NR 1

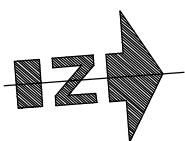
SKALA: <b>1:100</b>	POWIERZCHNIA UŻYTKOWA: <b>Pu=38,16m<sup>2</sup></b>	STRUKTURA MIESZKANIA: <b>2P+AK</b>	PIĘTRO: <b>PARTER</b>	NUMER MIESZKANIA: <b>M.02</b>
------------------------	--	---------------------------------------	--------------------------	----------------------------------

0 50 100 200 300 400 500 [cm]

PRZEDPOKÓJ	3,95m <sup>2</sup>
ŁAZIENKA	4,67m <sup>2</sup>
POKÓJ	9,99m <sup>2</sup>
POKÓJ Z ANEKSEM	19,55m <sup>2</sup>
TARAS	45,96m <sup>2</sup>



PARTER



AUTOR PROJEKTU :



Uwaga: Niniejsza karta pokazuje układ funkcjonalny wnętrza. Powierzchnie użytkowe uwzględniają wykończenie ścian tynkami (grubość 2cm w łazienkach i 1cm w pozostałych pomieszczeniach). Zastrzegam możliwość wprowadzenia niewielkich zmian z przyczyn technicznych. Powierzchnie użytkowe podano zgodnie z Rozporządzeniem Ministra Transportu, Budownictwa i Gospodarki Morskiej w sprawie szczegółowego zakresu i formy projektu budowlanego z dnia 25 kwietnia 2012r. (DZ.U. z dnia 27 kwietnia 2012r.) par.11 pkt 2 ppkt 2b (z późn. zmianami) oraz PN-ISO 9836:1997