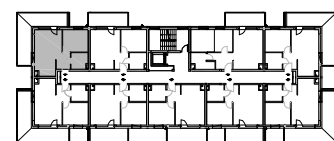
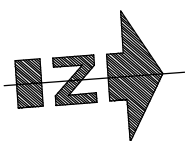
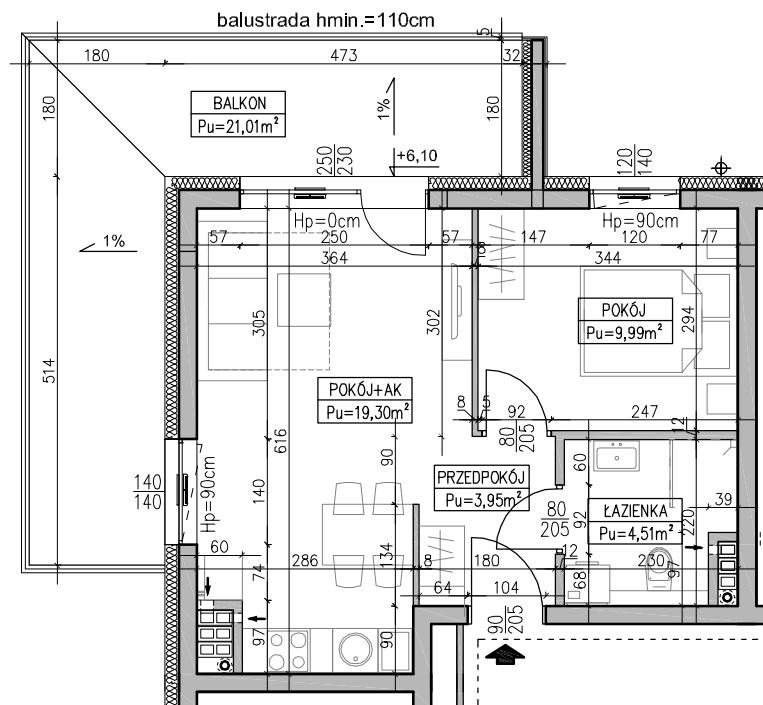


# BUDYNEK MIESZKALNY WIELORODZINNY UL. POLNA SZTUTOWO

## BUDYNEK NR 1

SKALA: <b>1:100</b>	POWIERZCHNIA UŻYTKOWA: <b>Pu=37,75m<sup>2</sup></b>	STRUKTURA MIESZKANIA: <b>2P+AK</b>	PIĘTRO: <b>PODDASZE</b>	NUMER MIESZKANIA: <b>M.26</b>
------------------------	--	---------------------------------------	----------------------------	----------------------------------

PRZEDPOKÓJ	3,95m <sup>2</sup>
ŁAZIENKA	4,51m <sup>2</sup>
POKÓJ	9,99m <sup>2</sup>
POKÓJ Z ANEKSEM	19,30m <sup>2</sup>
BALKON	21,01m <sup>2</sup>



PODDASZE

AUTOR PROJEKTU :



Uwaga: Niniejsza karta pokazuje układ funkcjonalny wnętrza. Powierzchnie użytkowe uwzględniają wykończenie ścian tynkami (grubości 2cm w łazienkach i 1cm w pozostałych pomieszczeniach). Zastrzegam możliwość wprowadzenia niewielkich zmian z przyczyn technicznych. Powierzchnie użytkowe podano zgodnie z Rozporządzeniem Ministra Transportu, Budownictwa i Gospodarki Morskiej w sprawie szczegółowego zakresu i formy projektu budowlanego z dnia 25 kwietnia 2012r. (DZ.U. z dnia 27 kwietnia 2012r., par.11 pkt 2 ppkt 2b (z późn. zmianami) oraz PN-ISO 9836:1997