

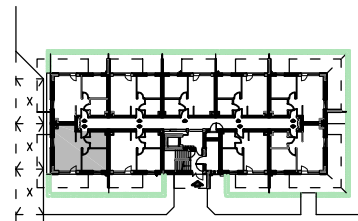
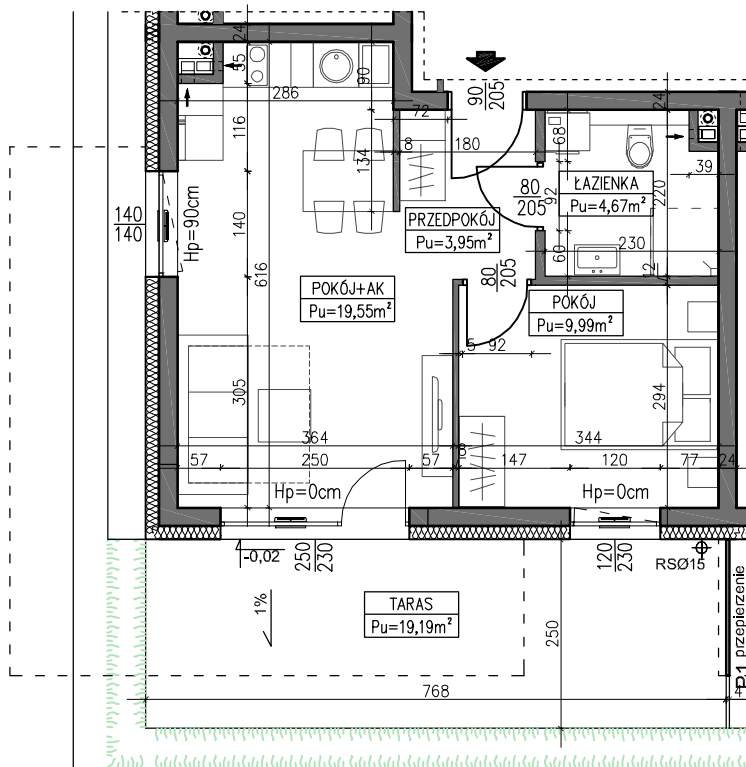
# BUDYNEK MIESZKALNO - USŁUGOWY UL. POLNA SZTUTOWO

## BUDYNEK NR 2

SKALA: <b>1:100</b>	POWIERZCHNIA UŻYTKOWA: <b>P<sub>u</sub>=38,16m<sup>2</sup></b>	STRUKTURA MIESZKANIA: <b>2P+AK</b>	PIĘTRO: <b>PARTER</b>	NUMER MIESZKANIA: <b>M.07</b>
------------------------	---	---------------------------------------	--------------------------	----------------------------------



PRZEDPOKÓJ	3,95m <sup>2</sup>
ŁAZIENKA	4,67m <sup>2</sup>
POKÓJ	9,99m <sup>2</sup>
POKÓJ Z ANEKSEM	19,55m <sup>2</sup>
TARAS	19,19m <sup>2</sup>



PARTER



AUTOR PROJEKTU :



Uwaga: Niniejsza karta pokazuje układ funkcjonalny wnętrza. Powierzchnie użytkowe uwzględniają wykończenie ścian tynkami (grubości 2cm w łazienkach i 1cm w pozostałych pomieszczeniach). Zastrzega się możliwość wprowadzenia niewielkich zmian z przyczyn technicznych. Powierzchnie użytkowe podano zgodnie z Rozporządzeniem Ministra Transportu, Budownictwa i Gospodarki Morskiej w sprawie szczegółowego zakresu i formy projektu budowlanego z dnia 25 kwietnia 2012r. (DZ.U. z dnia 27 kwietnia 2012r., par.11 pkt 2 ppkt 2b (z późn. zmianami) oraz PN-ISO 9836:1997