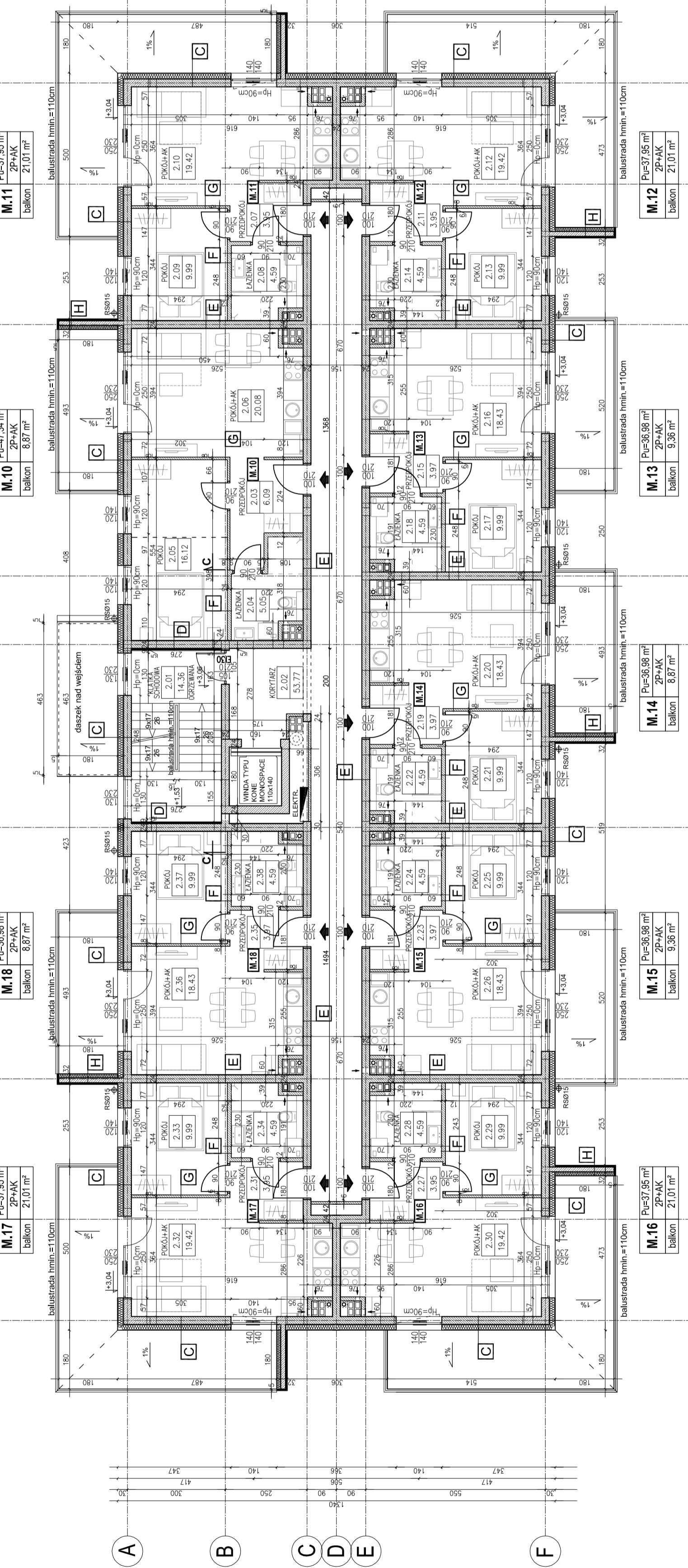


1. WSKAZANE ELEMENTY KONSTRUKCYJNE WYKONAĆ WC RYSUNKOWI I OPISOW PROJEKTU BRANŻY KONSTRUKCYJNEJ.
2. WYKONAC KONSTRUKCYJNE WYKONAĆ WC RYSUNKOWI I OPISOW PROJEKTÓW BRANŻOWYCH PRZED PRZYSTĄPIENIEM DO REALIZACJI BUDYNKU BRANŻY (M.TM ARCHITEKTURY), WSZEKIE PIĘTANO I NIEZASNOGU WYKONAĆ ZAKONSTRUKCYJNYM I WYKONAC WC RYSUNKOWI I OPISOW PROJEKTU BRANŻY.
3. BALISTRADY ITP. WYKONAĆ WC PROJEKTU BRANŻY.
4. NA SZTACIACH PODANO WYMAG. STOLARKI OKIENNEJ I DRZWIOWEJ, W ŚWIETLE MIURY, WYKONAĆ WEGARKI ZE STYROPIANU GR-2-5cm.

- C SCIANY ZEWNĘTRZNE KON. NAZIEMNYCH
- BLOKZAL SILIKATOWE 24cm
  - STYROPIAN FASADOWY 15cm
  - TYNK W.MG RYSUNKU ELEWACJI
- D SCIANY WEWNĘTRZNE KŁATKA SCHODOWA
- TYNK CEM.-WAP.
  - PCYTY IZOLACYJNE INF.WEJENA MIN. 5cm
  - TYNK CEM.-WAP. 24cm
- E SCIANY WEWNĘTRZNE GB.24cm
- TYNK GIPSOWY (LAZIENKI—TYNK CEM.—WAP.)
  - BLOKZAL SILIKATOWE/ZELBETOWE 24cm
  - TYNK GIPSOWY (LAZIENKI—TYNK CEM.—WAP.)
- F ŚCIANKI DZIAŁKOWE LAZIENKI
- TYNK CEM.—WAP. WEJNA
  - BLOKZAL SILIKATOWE 12cm
  - TYNK GIPSOWY NA ZEWIĄTRZ
- G ŚCIANKI DZIAŁKOWE KORIDOR
- TYNK GIPSOWY 8cm
  - TYNK GIPSOWY
- H PRZEPIERZENE PEŁNE NA BALKONIE
- TYNK W.MG RYSUNKU ELEWACJI/STYROPIAN FASADOWY 12cm
  - STYROPIAN FASADOWY 15cm
  - TYNK W.MG RYSUNKU ELEWACJI/STYROPIAN FASADOWY 8cm



M.10	M.11	M.12	M.13	M.14	M.15	M.16	M.17	M.18
Pł+AK 47,34 m <sup>2</sup>	Pł+AK 73,95 m <sup>2</sup>	Pł+AK 37,95 m <sup>2</sup>	Pł+AK 38,98 m <sup>2</sup>	Pł+AK 36,98 m <sup>2</sup>	Pł+AK 36,98 m <sup>2</sup>	Pł+AK 36,98 m <sup>2</sup>	Pł+AK 37,95 m <sup>2</sup>	Pł+AK 36,98 m <sup>2</sup>
balkon 8,87 m <sup>2</sup>	balkon 21,01 m <sup>2</sup>	balkon 9,36 m <sup>2</sup>	balkon 9,36 m <sup>2</sup>	balkon 8,87 m <sup>2</sup>	balkon 9,36 m <sup>2</sup>	balkon 21,01 m <sup>2</sup>	balkon 21,01 m <sup>2</sup>	balkon 8,87 m <sup>2</sup>

BILANS POWIERZCHNI			
NR	NAZWA POMIENIENIA	POW. PODŁOŻA	POW. UŻYTK.
I PIĘTRO			
RAZEM POWIERZCHNIA NETTO			
2.01	Kłatka schodowa	płWki 14,36	14,36
2.02	Keyholz	płWki 53,77	53,77
2.03	Przedpokój	płWki 6,09	6,09
2.04	Lazienka	płWki 5,05	5,05
2.05	Pokój	panele 16,12	16,12
2.06	Pokój-HK	panele 20,08	20,08
2.07	Przedpokój	płWki 3,95	3,95
2.08	Lazienka	płWki 4,59	4,59
2.09	Pokój	panele 9,99	9,99
2.10	Pokój-HK	panele 19,42	19,42
2.11	Przedpokój	płWki 3,95	3,95
2.12	Pokój-HK	panele 19,42	19,42
2.13	Pokój	panele 9,99	9,99
2.14	Lazienka	płWki 4,59	4,59
2.15	Przedpokój	płWki 3,97	3,97
2.16	Pokój-HK	panele 18,43	18,43
2.17	Pokój	panele 9,99	9,99
2.18	Lazienka	płWki 4,59	4,59
2.19	Przedpokój	płWki 3,97	3,97
2.20	Pokój-HK	panele 18,43	18,43
2.21	Pokój	panele 9,99	9,99
2.22	Lazienka	płWki 4,59	4,59
2.23	Przedpokój	płWki 3,97	3,97
2.24	Lazienka	płWki 4,59	4,59
2.25	Pokój	panele 9,99	9,99
2.26	Pokój-HK	panele 18,43	18,43
2.27	Przedpokój	płWki 3,95	3,95
2.28	Lazienka	płWki 4,59	4,59
2.29	Pokój	panele 9,99	9,99
2.30	Pokój-HK	panele 19,42	19,42
2.31	Przedpokój	płWki 3,95	3,95
2.32	Pokój-HK	panele 19,42	19,42
2.33	Pokój	panele 9,99	9,99
2.34	Lazienka	płWki 4,59	4,59
2.35	Przedpokój	płWki 3,97	3,97
2.36	Pokój-HK	panele 18,43	18,43
2.37	Pokój	panele 9,99	9,99
2.38	Lazienka	płWki 4,59	4,59
RAZEM POWIERZCHNIA NETTO		415,19	415,19
RAZEM I PIĘTRO		415,19	415,19

**BUDYNEK NR.1**

ATELIER HOFFMANN  
Alester Hoffmann Spz z o.o. Sp.k.  
ul. Piłsudskiego 112/113  
tel / fax: 55 232 41 70  
mailto:ah@etb.ingat.pl  
www.atelierhoffmann.pl

RYS.NR 3

RZUT 1 PIĘTRA

SKALA 1:100

BRANŻA ARCH.

F.AZJA P.B.

PROJEKT ZABUDOWY MIESZKALNO-SŁUżBOWEJ ETAP I - 2 BUDYNKI MIESZKALNE WIELORODZINNE SZTUTOWO UL. POLNA

INWESTOR: MAKE BIELANY S.C. ELBLĄG

PROJEKTANT mgr inż. arch. Krzysztof Hoffmann

upr.bud.nr 15 / WMOKK / 2010

Warm.-Mazur. Ibbz Architektów VM-2212

SPRAWDZAJĄCY mgr inż. arch. Mieczysław Hoffmann

upr.bud.nr 6270/01 status twórcy nr 87486

Warm.-Mazur. Ibbz Architektów VM-H-033

OPRACOWYwane mgr inż. arch. Olga Emeschnajner

IX.2018

