

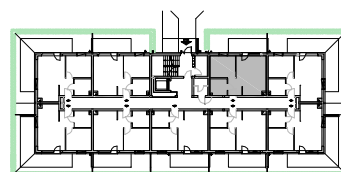
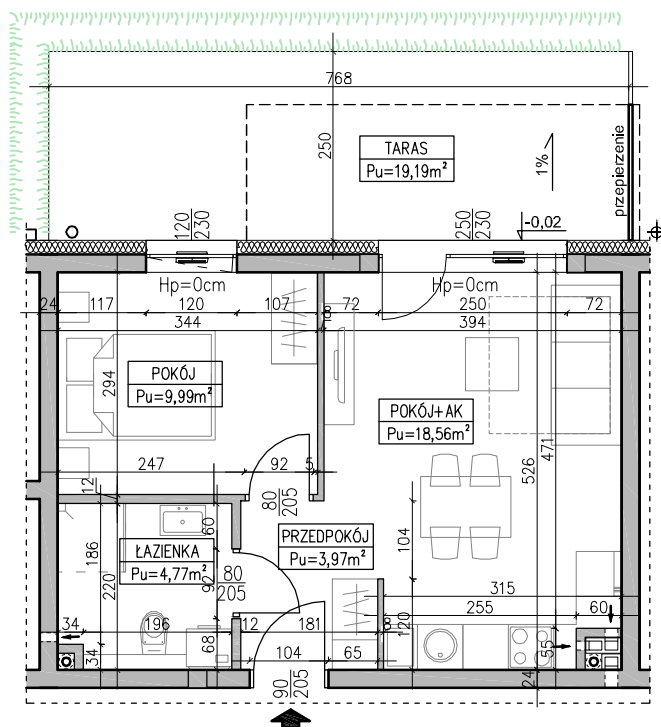
BUDYNEK MIESZKALNY WIELORODZINNY UL. POLNA SZTUTOWO

BUDYNEK NR 1

SKALA: 1:100	POWIERZCHNIA UŻYTKOWA: Pu=37,29m²	STRUKTURA MIESZKANIA: 2P+AK	PIĘTRO: PARTER	NUMER MIESZKANIA: M.01
------------------------	--	---------------------------------------	--------------------------	----------------------------------

0 50 100 200 300 400 500 [cm]

PRZEDPOKÓJ	3,97m ²
ŁAZIENKA	4,77m ²
POKÓJ	9,99m ²
POKÓJ Z ANEKSEM	18,56m ²
TARAS	19,19m ²



PARTER



AUTOR PROJEKTU :



Uwaga: Niniejsza karta pokazuje układ funkcjonalny wnętrza. Powierzchnie użytkowe uwzględniają wykończenie ścian tynkami (grubości 2cm w łazienkach i 1cm w pozostałych pomieszczeniach). Zastrzega się możliwość wprowadzenia niewielkich zmian z przyczyn technicznych. Powierzchnie użytkowe podano zgodnie z Rozporządzeniem Ministra Transportu, Budownictwa i Gospodarki Morskiej w sprawie szczegółowego zakresu i formy projektu budowlanego z dnia 25kwietnia 2012r. (DZ.U. z dnia 27kwietnia 2012r.) par.11 pkt 2 pkt 2b (z późn. zmianami) oraz PN-ISO 9836:1997