

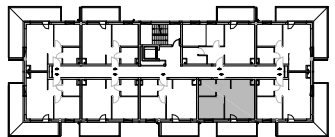
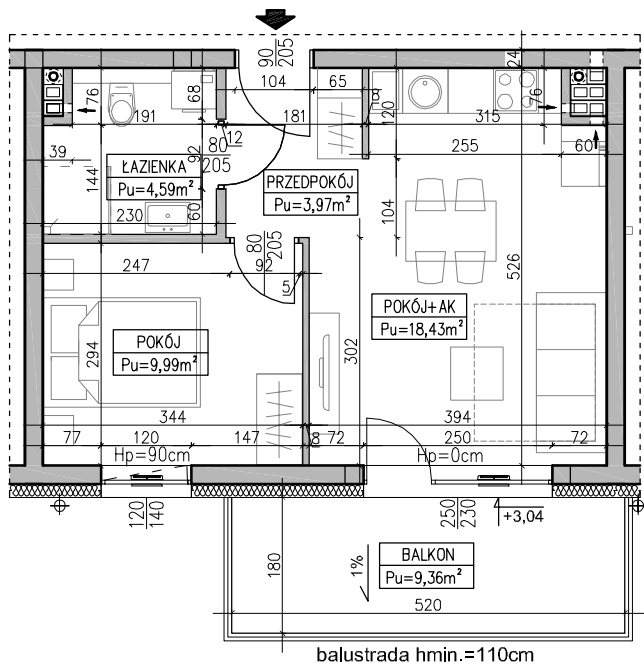
BUDYNEK MIESZKALNY WIELORODZINNY UL. POLNA SZTUTOWO

BUDYNEK NR 1

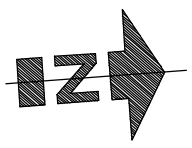
SKALA: 1:100	POWIERZCHNIA UŻYTKOWA: Pu=36,98m²	STRUKTURA MIESZKANIA: 2P+AK	PIĘTRO: 1 PIĘTRO	NUMER MIESZKANIA: M.13
------------------------	--	---------------------------------------	----------------------------	----------------------------------



PRZEDPOKÓJ	3,97m ²
ŁAZIENKA	4,59m ²
POKÓJ	9,99m ²
POKÓJ Z ANEKSEM	18,43m ²
BALKON	9,36m ²



1 PIĘTRO



AUTOR PROJEKTU :



Uwaga: Niniejsza karta pokazuje układ funkcjonalny wnętrza. Powierzchnie użytkowe uwzględniają wykończenie ścian tynkami (grubości 2cm w łazienkach i 1cm w pozostałych pomieszczeniach). Zastrzega się możliwość wprowadzenia niewielkich zmian z przyczyn technicznych. Powierzchnie użytkowe podano zgodnie z Rozporządzeniem Ministra Transportu, Budownictwa i Gospodarki Morskiej w sprawie szczegółowego zakresu i formy projektu budowlanego z dnia 25 kwietnia 2012r. (DZ.U. z dnia 27 kwietnia 2012r.) par.11 pkt 2 ppkt 2b (z późn. zmianami) oraz PN-ISO 9836:1997