

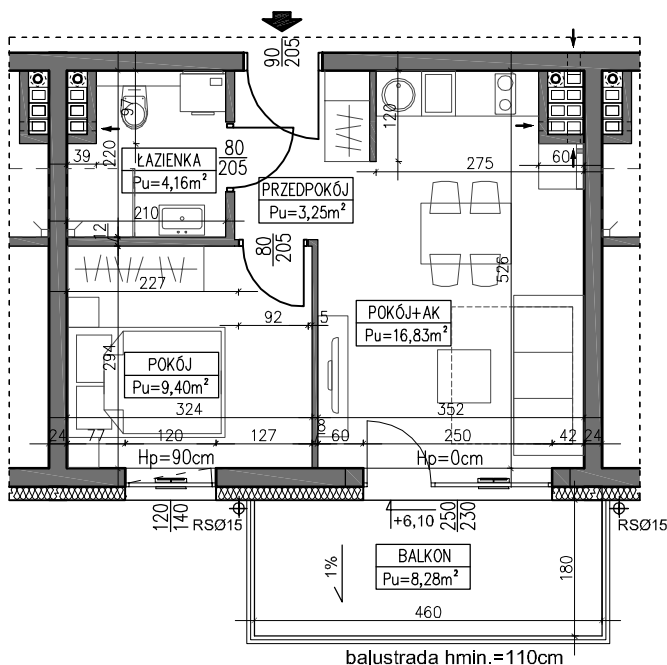
BUDYNEK MIESZKALNO - USŁUGOWY UL. POLNA SZTUTOWO

BUDYNEK NR 1

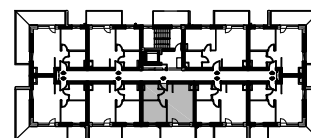
SKALA: 1:100	POWIERZCHNIA UŻYTKOWA: Pu=33,64m²	STRUKTURA MIESZKANIA: 2P+AK	PIĘTRO: PODDASZE	NUMER MIESZKANIA: M.22
------------------------	--	---------------------------------------	----------------------------	----------------------------------

0 50 100 200 300 400 500 [cm]

PRZEDPOKÓJ	3,25m ²
ŁAZIENKA	4,16m ²
POKÓJ	9,40m ²
POKÓJ Z ANEKSEM	16,83m ²
BALKON	8,28m ²



balustrada hmin.=110cm



PODDASZE

AUTOR PROJEKTU :



Uwaga: Niniejsza karta pokazuje układ funkcjonalny wnętrza. Powierzchnie użytkowe uwzględniają wykończenie ścian tynkami (grubości 2cm w łazienkach i 1cm w pozostałych pomieszczeniach). Zastrzega się możliwość wprowadzenia niewielkich zmian z przyczyn technicznych. Powierzchnie użytkowe podano zgodnie z Rozporządzeniem Ministra Transportu, Budownictwa i Gospodarki Morskiej w sprawie szczegółowego zakresu i formy projektu budowlanego z dnia 25 kwietnia 2012r. (DZ.U. z dnia 27 kwietnia 2012r.) par.11 pkt 2 ppkt 2b (z późn. zmianami) oraz PN-ISO 9836:1997