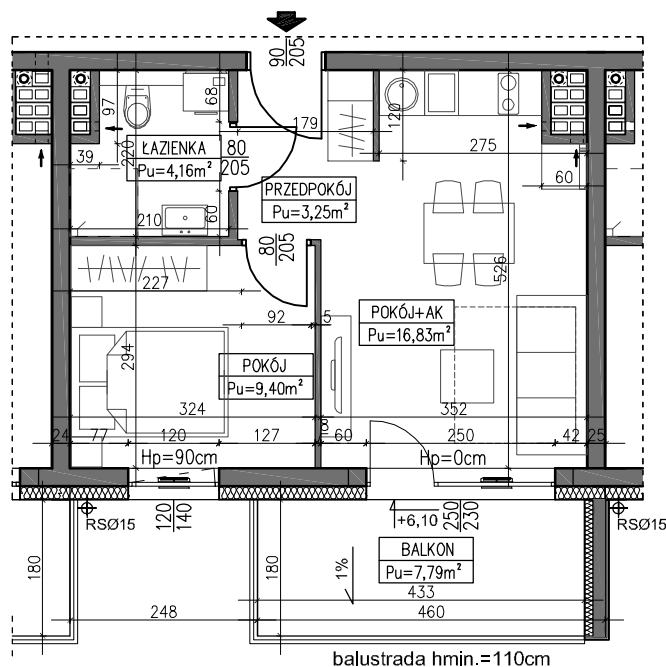


# BUDYNEK MIESZKALNO - USŁUGOWY UL. POLNA SZTUTOWO

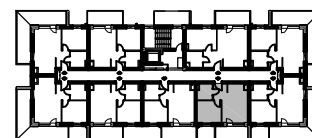
## BUDYNEK NR 1

|                        |  |                                       |                            |                                  |
|------------------------|--|---------------------------------------|----------------------------|----------------------------------|
| SKALA:<br><b>1:100</b> | POWIERZCHNIA UŻYTKOWA:<br><b>Pu=33,64m<sup>2</sup></b> | STRUKTURA MIESZKANIA:<br><b>2P+AK</b> | PIĘTRO:<br><b>PODDASZE</b> | NUMER MIESZKANIA:<br><b>M.21</b> |
|------------------------|--|---------------------------------------|----------------------------|----------------------------------|

|                 |                     |
|-----------------|---------------------|
| PRZEDPOKÓJ      | 3,25m <sup>2</sup>  |
| ŁAZIENKA        | 4,16m <sup>2</sup>  |
| POKÓJ           | 9,40m <sup>2</sup>  |
| POKÓJ Z ANEKSEM | 16,83m <sup>2</sup> |
| BALKON          | 7,79m <sup>2</sup>  |



balustrada hmin.=110cm



PODDASZE

AUTOR PROJEKTU :



Uwaga: Niniejsza karta pokazuje układ funkcjonalny wnętrza. Powierzchnie użytkowe uwzględniają wykończenie ścian tynkami (grubości 2cm w łazienkach i 1cm w pozostałych pomieszczeniach). Zastrzegam możliwość wprowadzenia niewielkich zmian z przyczyn technicznych. Powierzchnie użytkowe podano zgodnie z Rozporządzeniem Ministra Transportu, Budownictwa i Gospodarki Morskiej w sprawie szczegółowego zakresu i formy projektu budowlanego z dnia 25 kwietnia 2012r. (DZ.U. z dnia 27 kwietnia 2012r.) par.11 pkt 2 ppkt 2b (z późn. zmianami) oraz PN-ISO 9836:1997